

PÁGINA DE INTERCAMBIO TEÓRICO sobre la obra de
Jose Luis de la Mata Impuesto

XVI www MINTEGIA

II.- TAREA:

7.- En este boletín recogemos el artículo de **Jose Luis de la Mata** trabajado durante el mes de junio

“Genética de la Experiencia (I)”

editado en www.joseluisdelamata.com, apartado de **Diagnóstico de la Intencionalidad Estética**.

8.- Con este Boletín 144 concluimos el XVI Seminario www 2023/24.

9.- El próximo octubre continuaremos con el estudio de los textos de **Jose Luis de la Mata** y **Teresa Gil Ruiz** publicados en esta página web, iniciando así el XVII Seminario, curso 2024-25, de octubre a junio.

Buen verano y buen descanso.

www.joseluisdelamata.com
www.enlacezapatista.ezln.org.mx
Donde aparezcan estos símbolos interactivos, las sillitas nos conducirán encantadas a sus enlaces correspondientes. En este boletín hay **3** ¡Transítadlos!



1721 IMPERIO RUSO	1799-1837 38 AÑOS Alexander Pushkin	1825-1832 EUGENIO ONEGUIN	1833 LA DAMA DE PICAS	1825 BORIS GODUNOV
	1809-1852 43 AÑOS Nikolái Gógol	1842 ALMAS MUERTAS	1834-1842 EL CAPOTE	1835 TARÁS BULBA
	1814-1841 26 AÑOS Mijaíl Lérmontov	1835 BAILE DE MÁSCARAS	1839-1940 UN HÉROE DE NUESTRO TIEMPO	
	1818-1883 64 AÑOS Iván Turguénev	1860 PADRES E HIJOS		
	1821-1881 59 AÑOS Fiódor Dostoyevski	1868-1869 EL IDIOTA	1880 LOS HERMANOS KARAMÁZOV	1866 EL JUGADOR
	1829-1910 82 AÑOS León Tolstói	1866-1867 CRIMEN Y CASTIGO	1877 ANA KARÉNINA	1869 GUERRA Y PAZ
	1853-1921 68 AÑOS Vladimir Korolenko	1876 LOS COSACOS	1856 LA TORMENTA DE NIEVE	1886 EL MÚSICO CIEGO
	1860-1904 44 AÑOS Antón Chéjov	1896 LA GAVIOTA	1897 TÍO VANIA	
	1868-1936 68 AÑOS Mijaíl Bulgákov	1904 EL JARDÍN DE LOS CEREZOS	1907 LA MADRE	
	1891-1940 48 AÑOS Vladimir Mayakovski	1924 EL MAESTRO Y MARGARITA	1929 LA CHINCHE	

1812 PRIMERA GUERRA PATRIÓTICA
NAPOLÉON INVADIR RUSIA
DERROTADO POR PRIMERA VEZ

1861 FIN DE LA SERVIDUMBRE

1905 EL ACORAZADO POTEMKIN

1917 REVOLUCIÓN RUSA

URSS

RUSSKAYA LITERATURA

Fuente APRIORI

- Puede soportar el SENTIDO
- Propicia emergencia del

SENTIDO

Hacia dónde Horizonte APOSTERIORI

Nos abre al Mundo haciéndonos capaces de él

toda una CONCEPCIÓN DEL MUNDO PRESENTE

Abre la RED DE POSIBLES del que la FORMA va preñada

TOTALIDAD TOTALIZADA

Experiencia interna Movilizadora Vivencia Lo que Le Conmueve

Ayuntamiento de la mente con algo real

Ciencia QUO = Humana

- El más idóneo médium de la Expresión
- Leyes que permiten el desarrollo de Obra
→ reprimiendo la anarquía
→ suscitando Estructuración más potente

IDEA EJEMPLAR

- Conceptiva
- Causativa
- Genera
- Engendra
- (Aprehensión del (O))

La clave de la DIFERENCIA

Intencionalidad Concepción EXPRESIVA

Genuinamente:
- Materializa
- Ejecuta
- Actúa

IDEA Poética

ARTÍSTICA SENSIBLE OPERATIVA

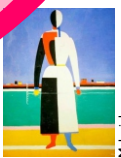
PRAXIS

Procedimientos Técnica

AUTOEXPRESIÓN OBJETO SEMICO

- Intuición del tema
- El poeta (Construye) algo nuevo con una vida propia

- Vinculada a un contenido de SENTIDO
- Nos dice el QUÉ
- Nos proporciona su ORIGEN
- NO irracionalidad gratuita



Wº / b

- Datos
- Hechos
- Acontecimientos

Ciencia QUOD
- Jurídica
- Comprobable
- Pº de Realidad

- 1 Inteligencia es de la partida
- 2 Forma Estética ≈ Palabra
- 3 Trascendiéndose hacia el modo de decir un mundo
- 4 Instauración del Sentido → Forma ← relación → Contenido
Conclusión → Modo de Apertura
- 5 LÓGICA:
- Sintaxis exclusiva a sí misma
- Semántica propia
- 6 ARTE
Forma vinculada → Materia
- 7 El Sentido
Idea que ha sido Objeto Realizada Operación Creadora

- 11 Creador Realiza el Sentido
- 12 Lo Representado → Expresión
elemento Materia de
- 13 Experiencia Estética
Fenómeno Unificador
- Sentido
- Mundo y sus elementos
- Percepción
- Imaginación
- Entendimiento

8 La virtud del Sentido se mide en orden:
Sentido (externo) a la Obra misma sin apropiarse de él

Veracidad Cualidad

9 El Objeto Estético preserva su autonomía

10 El Objeto Estético asume la Materia verdadera
- que penetra lo sensible
- que lo estructura
el motivo lo anecdótico como elemento material

La Experiencia Pictórica es un encuentro permanentemente renovado entre las formas del mundo visible las Intencionalidades complejas de nuestra conciencia

que se vuelca hacia las Formas como hacia los apoyos que se ofrece a ella para comprender intuitivamente y para controlar activamente este mundo

En esa Experiencia con las Formas, la Percepción adquiere nuevos y más acendrados valores espirituales

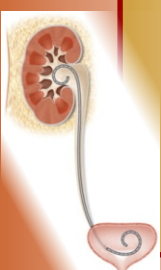
Describir estas características es mostrar

el Anclaje de la Percepción en el fenómeno Sensible



Tommie Smith John Carlos Norman P. Peare JJOO México 68 Najm Al-Din Akioz Campeonato mundo Kung Fu 2024

Por Solidaridad



Teresa Gil Ruiz

Sánchez de Muniaín Hegel Duffrenne Dorflès

El Lisatzky